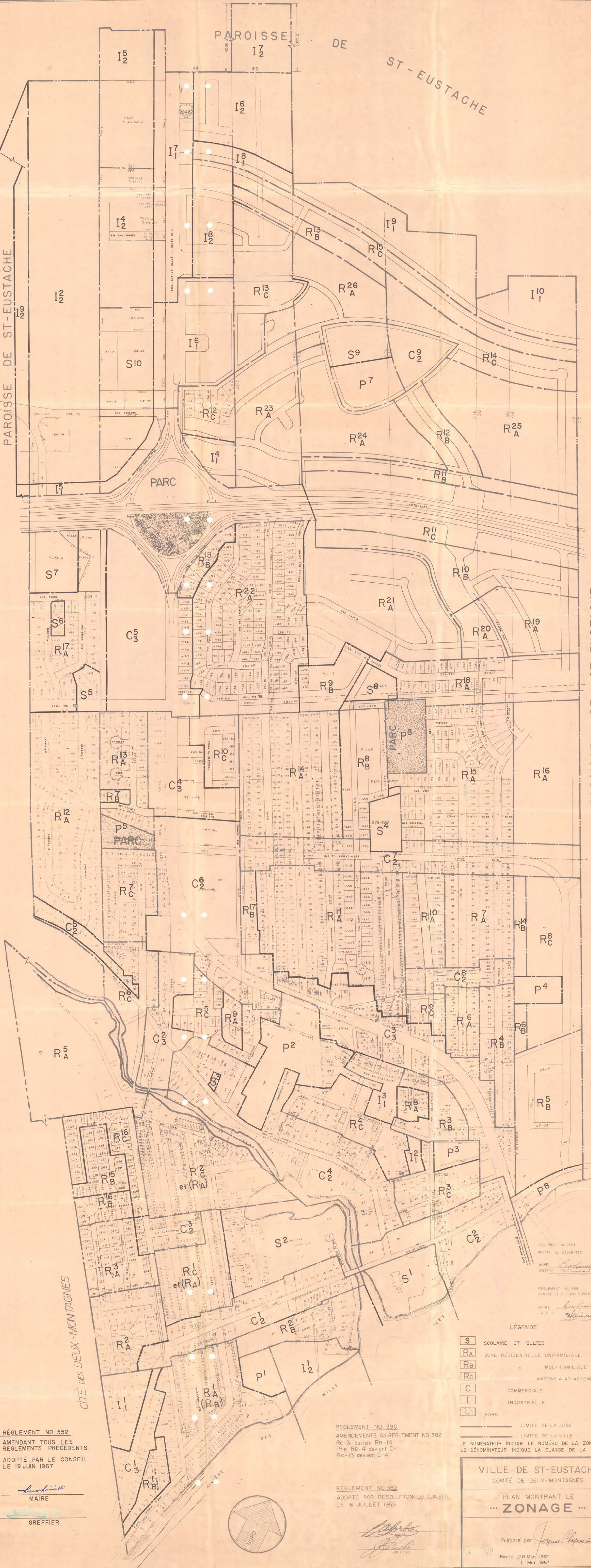


PAROISSE DE ST-EUSTACHE

ST-EUSTACHE

PAROISSE DE ST-EUSTACHE

PAROISSE DE ST-EUSTACHE



RÈGLEMENT NO 552  
 AMENDANT TOUS LES  
 RÈGLEMENTS PRÉCÉDENTS  
 ADOPTÉ PAR LE CONSEIL  
 LE 19 JUIN 1967

*André Gauthier*  
 MAIRE

*J. Gauthier*  
 GREFFIER

RÈGLEMENT NO 390  
 AMENDEMENTS AU RÈGLEMENT NO 382  
 Rc-3 devient Rb-14  
 P1e Rb-4 devient C-1  
 Rc-13 devient C-4

RÈGLEMENT NO 382  
 ADOPTÉ PAR RÉSOLUTION DU CONSEIL  
 LE 16 JUILLET 1959

RÈGLEMENT NO 439  
 ADOPTÉ LE 23 JUIN 1962  
 MAIRE *André Gauthier*  
 GREFFIER *J. Gauthier*

RÈGLEMENT NO 488  
 ADOPTÉ LE 11 FÉVRIER 1963  
 MAIRE *André Gauthier*  
 GREFFIER *J. Gauthier*

LEGENDE

- S** SCOLAIRE ET CULTES
- RA** ZONE RÉSIDENNELLE UNIFAMILIALE
- RB** MULTIFAMILIALE
- RC** MAISONS À APPARTEMENTS
- C** COMMERCIALE
- I** INDUSTRIELLE
- PARC** PARC

--- LIMITE DE LA ZONE

--- LIMITE DE LA VILLE

LE NUMÉRATEUR INDIQUE LE NUMÉRO DE LA ZONE

LE DÉNOMINATEUR INDIQUE LA CLASSE DE LA ZONE

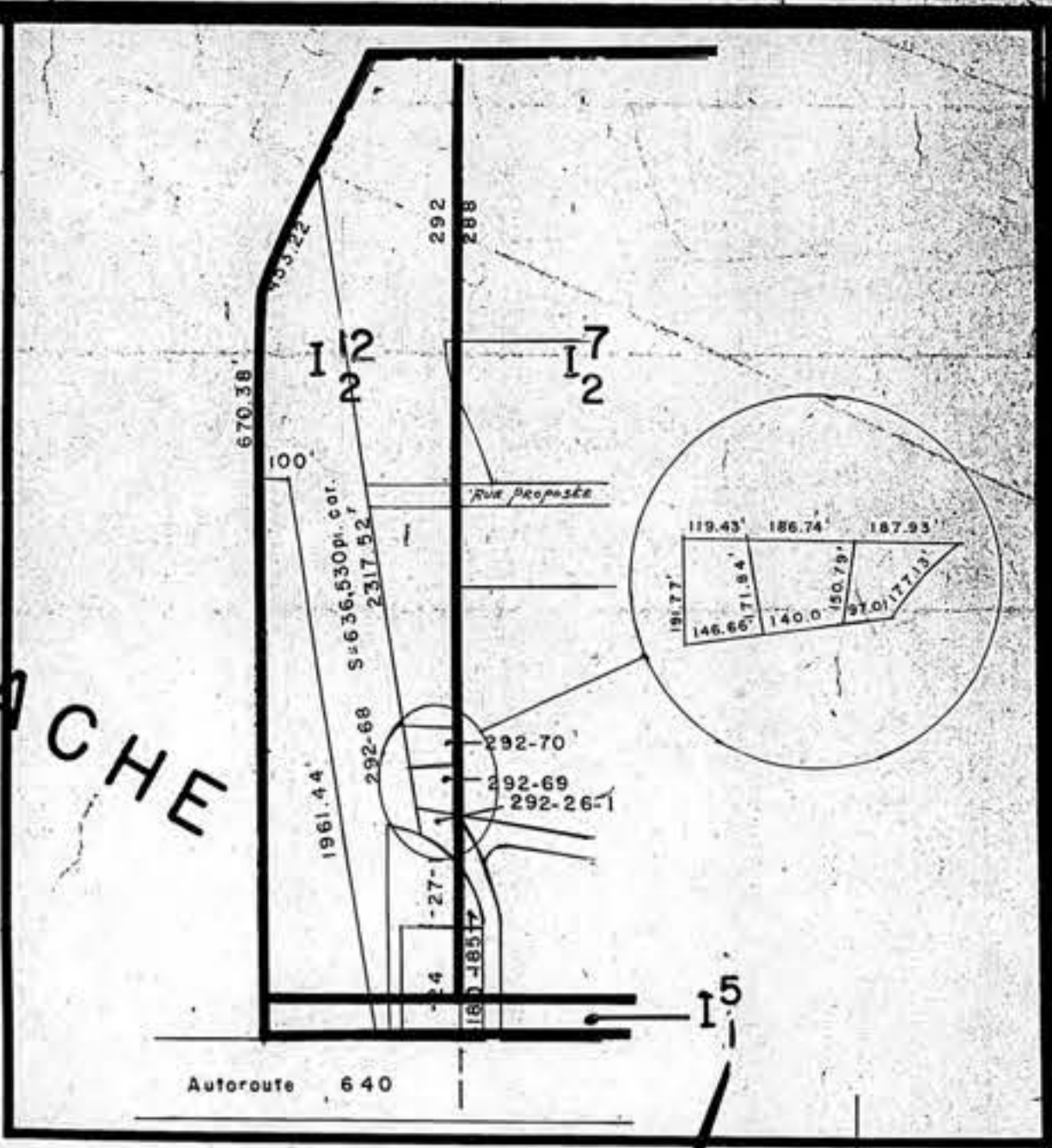
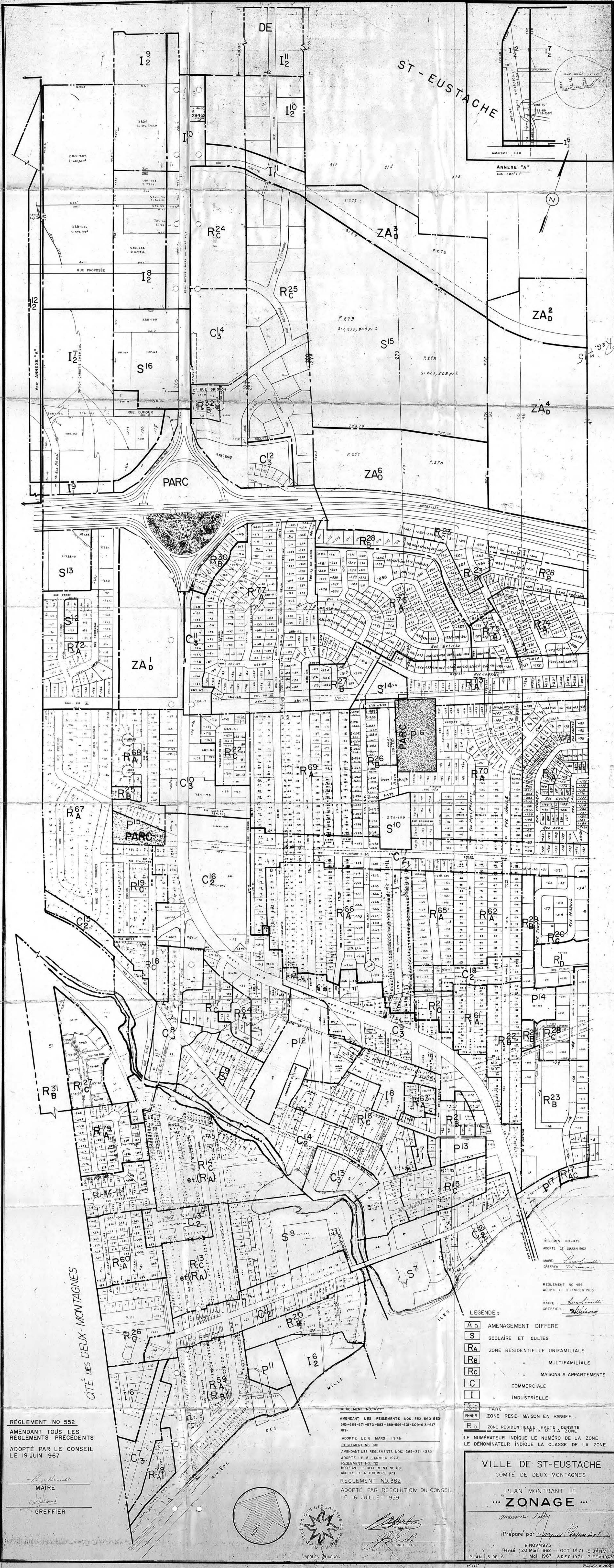
VILLE DE ST-EUSTACHE  
COMTÉ DE DEUX-MONTAGNES

PLAN MONTRANT LE  
ZONAGE

Préparé par *Jacques Poirier*

Revisé le 20 Mars 1962  
1 Mai 1967





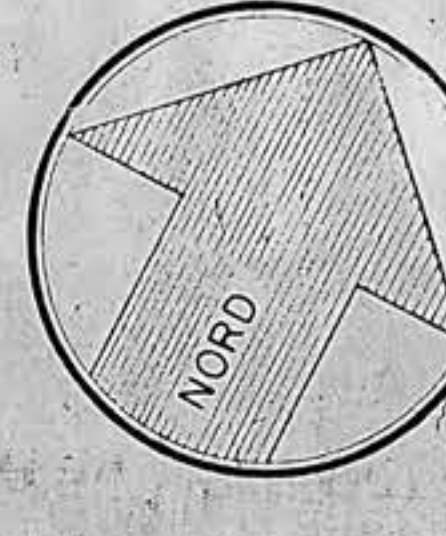
RÉGLEMENT NO 552  
 AMENDANT TOUS LES  
 RÉGLEMENTS PRÉCÉDENTS  
 ADOPTÉ PAR LE CONSEIL  
 LE 19 JUIN 1967

*Hubert*  
 MAIRE  
*Hubert*  
 GREFFIER

RÉGLEMENT NO 621  
 AMENDANT LES RÉGLEMENTS NOS: 552-562-563  
 565-569-571-572-583-589-596-601-609-613-617  
 619.  
 ADOPTÉ LE 8 MARS 1974.  
 RÉGLEMENT NO 881  
 AMENDANT LES RÉGLEMENTS NOS: 269-374-382  
 ADOPTÉ LE 8 JANVIER 1973  
 RÉGLEMENT NO 715  
 MODIFIANT LE RÉGLEMENT NO 681  
 ADOPTÉ LE 4 DÉCEMBRE 1973  
 RÉGLEMENT NO 382  
 ADOPTÉ PAR RÉSOLUTION DU CONSEIL  
 LE 16 JUILLET 1959

- LEGENDE:
- [A] AMENAGEMENT DIFFERE
  - [S] SCOLAIRE ET CULTES
  - [RA] ZONE RESIDENTIELLE UNIFAMILIALE
  - [RB] " " MULTIFAMILIALE
  - [RC] " " MAISONS A APPARTEMENTS
  - [C] COMMERCIALE
  - [I] INDUSTRIELLE
  - [P] PARC
  - [R-M-R] ZONE RESID. MAISON EN RANGEE
  - [RD] ZONE RESIDENTIELLE HAUTE DENSITE
- LE NUMÉRATEUR INDIQUE LE NUMÉRO DE LA ZONE  
 LE DÉNOMINATEUR INDIQUE LA CLASSE DE LA ZONE

VILLE DE ST-EUSTACHE  
 COMTE DE DEUX-MONTAGNES  
 PLAN MONTRANT LE  
 ... ZONAGE ...  
*Amours*  
 Préparé par *Jacques Pelletier*  
 8 NOV 1973  
 Révisé: 20 Mars 1962 1 OCT 1971 5 JANV 72  
 PLAN: 5 DE 6  
 1 Mai 1967 8 DEC 1971 7 FEV 1973

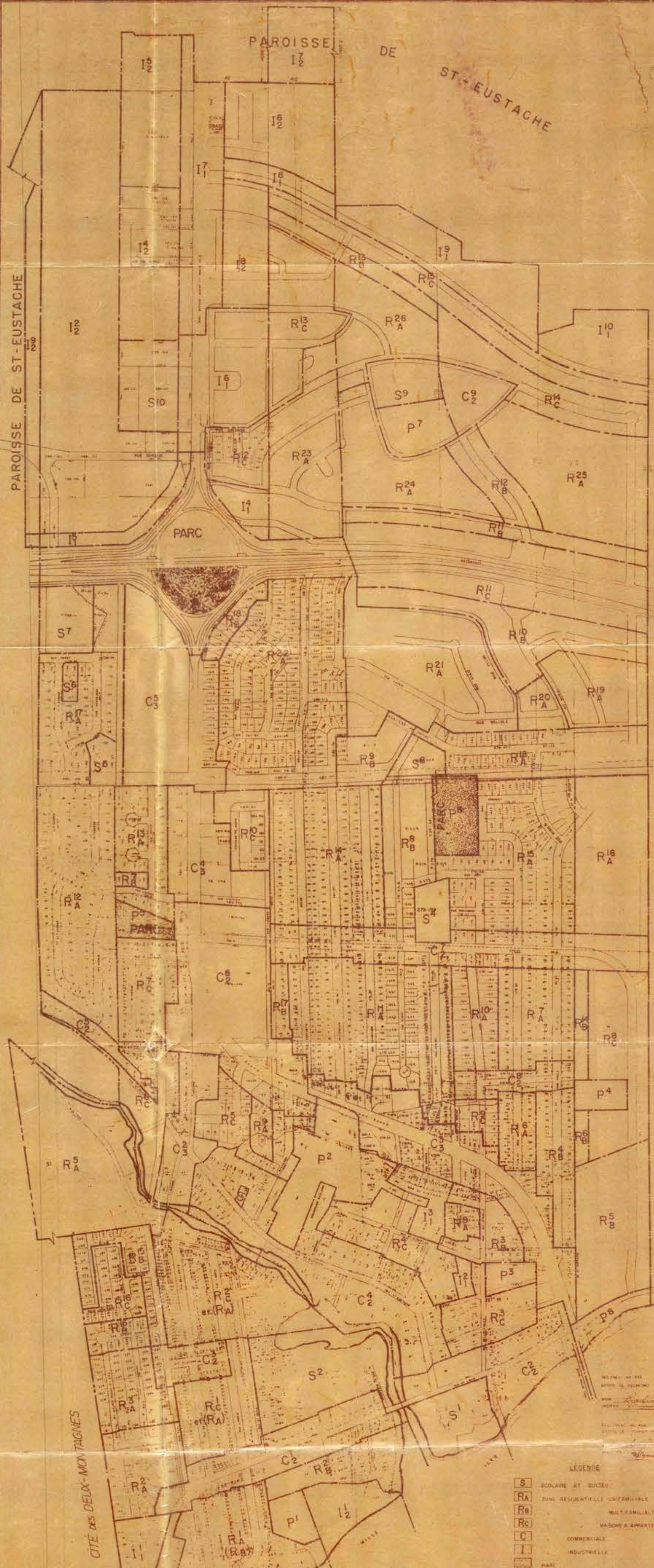


*Hubert*  
 MAIRE  
*Hubert*  
 GREFFIER

PAROISSE DE ST-EUSTACHE

PAROISSE DE ST-EUSTACHE

PAROISSE DE ST-EUSTACHE



RÈGLEMENT NO 252  
AMENDANT TOUS LES  
RÈGLEMENTS PRÉCÉDENTS  
ADOPTÉ PAR LE CONSEIL  
LE 19 JUIN 1967

MAIRE  
GREFFIER

RÈGLEMENT NO 290  
AMENDANTS AU RÈGLEMENT NO 282  
Rc-13 devient Rb-14  
P1c-4 devient C-1  
Rc-13 devient C-4

RÈGLEMENT NO 282  
ADOPTÉ PAR RÉSOLUTION DU CONSEIL  
LE 16 JUILLET 1959

- LEGENDE
- S ÉCOLE ET CÔTÉS
  - RA ZONE RESIDENTIELLE UNIFAMILIALE
  - Ra MULTIFAMILIALE
  - Rc MAISONS D'APARTEMENTS
  - C COMMERCIALE
  - I INDUSTRIELLE
  - PARC

— LIMITE DE LA ZONE  
— LIMITE DE LA VILLE  
LE NUMÉRATEUR INDIQUE LE NUMÉRO DE LA ZONE  
LE DÉNOMINATEUR INDIQUE LA CLASSE DE LA ZONE

VILLE DE ST-EUSTACHE  
COMTE DE DEUX-MONTAGNES  
PLAN MONTRANT LE  
ZONAGE

Préparé par Jacques Hémond  
Nov 20 1962  
1 Mai 1967



*J. Hémond*  
*J. Hémond*