

L'entretien de l'avertisseur

- Seul un avertisseur en bon état de fonctionnement vous protège vraiment.
- Votre avertisseur de fumée veillera sur vous... si vous veillez sur lui !

1. À tous les mois, vérifiez votre avertisseur en appuyant sur le bouton test
2. Une fois l'an, nettoyez l'avertisseur avec un aspirateur.
3. Quand vient le temps de changer l'heure, **changez la pile de l'avertisseur.**
4. À tous les dix ans, changez votre avertisseur.

À ne jamais faire

1. Ne jamais retirer la pile de l'avertisseur.
2. Ne jamais remettre au lendemain le remplacement de la pile ou de l'avertisseur de fumée.
3. Ne jamais nettoyer avec un jet à air comprimé.
4. Ne jamais peindre l'avertisseur

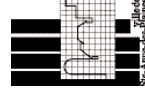
Entraide de la Sécurité incendie des Basses-Laurentides

LA PRÉVENTION INCENDIE, UNE QUESTION DE RESPONSABILITÉ

Pour plus de renseignements sur la prévention incendie, n'hésitez pas à communiquer avec le Service de sécurité incendie de votre municipalité.



SAINTÉ-THÉRÈSE



QUAND JE DORS, IL VEILLE

L'AVERTISSEUR DE FUMÉE

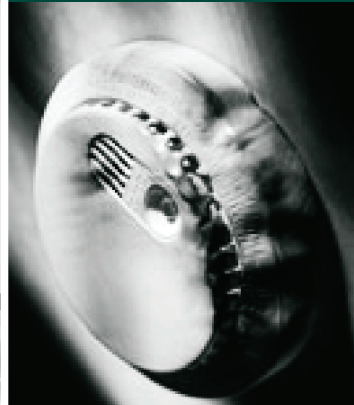
L'avertisseur de fumée est un appareil conçu pour détecter la présence de fumée et alerter les occupants d'un lieu afin qu'ils puissent évacuer rapidement le bâtiment.

Sa principale utilité est de vous réveiller si un incendie se déclare durant votre sommeil.

Sources

- Ministère de la Sécurité publique www.msp.qc.ca
- www.fotosearch.fr

L'AVERTISSEUR DE FUMÉE
NE DÉTECTE PAS LE
MONOXYDE DE CARBONE (CO)



Quelques statistiques

1. 85 % des décès et des blessures causés par le feu ont lieu à la maison et surviennent là où il n'y a pas d'avertisseur de fumée en état de marche.
2. Quant aux incendies dans des bâtiments, ils sont survenus dans près de 80 % des cas dans une résidence unifamiliale ou un immeuble à appartements.

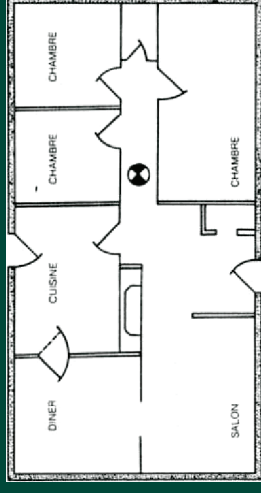
L'installation de l'avertisseur

1. L'avertisseur de fumée doit être installé dans le corridor menant aux chambres, le plus près possible de celles-ci. De plus, un avertisseur devrait être installé à l'intérieur des chambres dont la porte est habituellement fermée.
2. L'avertisseur doit être placé au plafond ou près du plafond, soit entre 10 cm (4 pouces) et 30 cm (12 pouces) en évitant les angles morts.
3. Pour éviter les fausses alarmes, ne placez pas l'avertisseur trop près de la salle de bains ni de la cuisine.

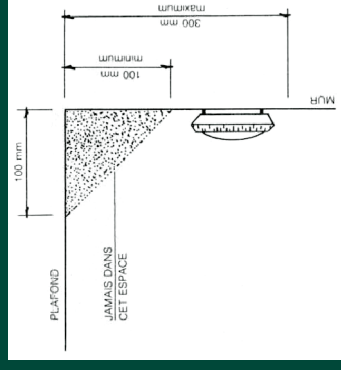


Où installer l'avertisseur

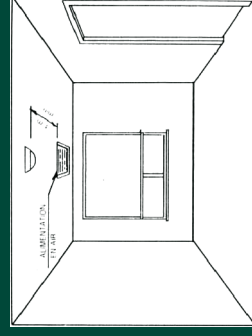
(Exemples d'endroits où installer un avertisseur de fumée)



Dans le corridor près des chambres



Gardez un espace de 4 pouces du mur et du plafond.



Installez l'avertisseur à 1 mètre d'un conduit de ventilation et/ou d'un ventilateur.